

PRUEBA DE ACCESO A CICLOS FORMATIVOS DE GRADO MEDIO 2021

RESOLUCIÓN 11/2021 de 24 de enero

20-05-2021

TECNOLOGÍA

TRIBUNAL Nº1

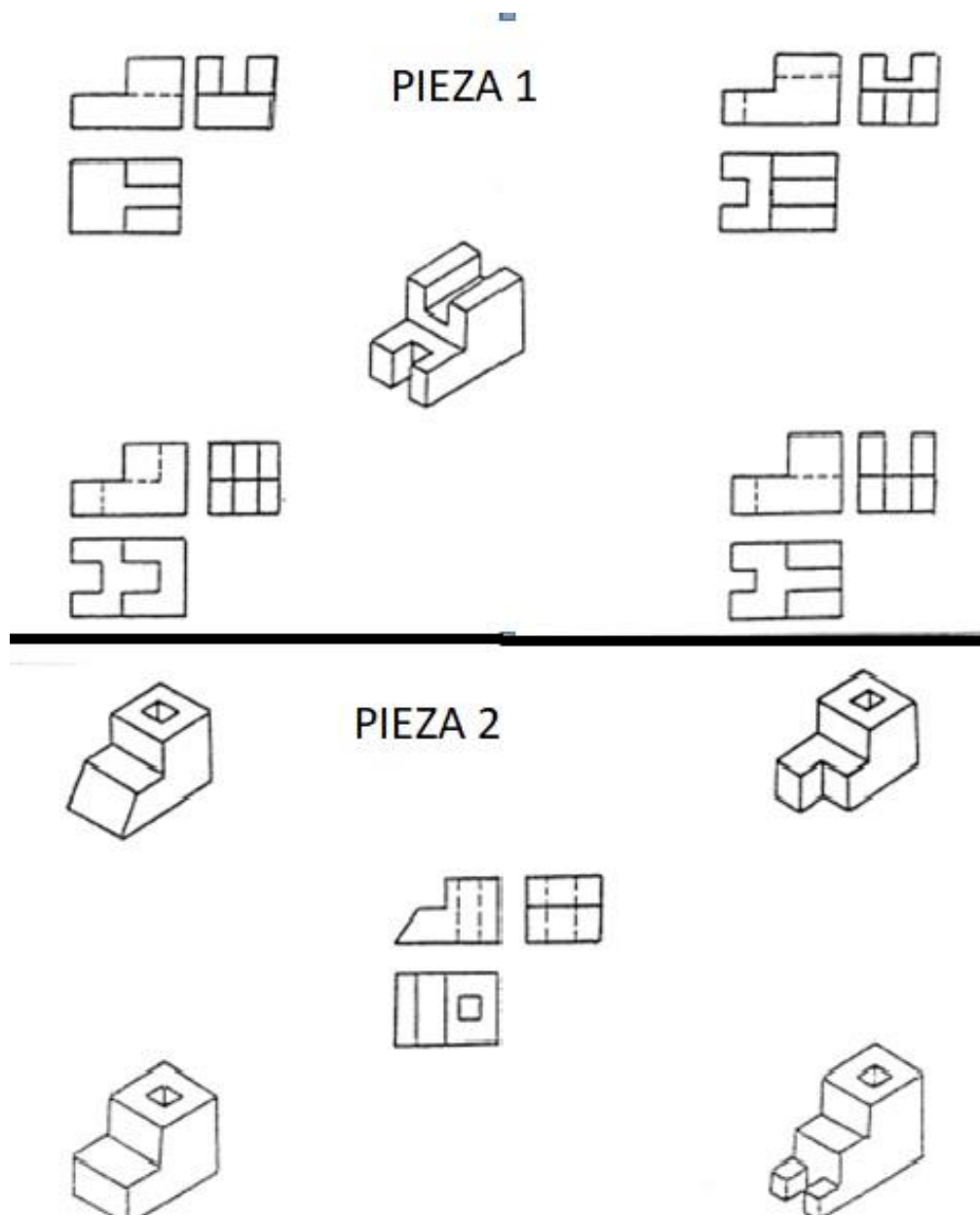
CALIFICACIÓN

APELLIDOS

NOMBRE

DNI/NIE

1. Rodea con un círculo, las vistas correctas de la primera pieza, y rodea con otro círculo, la pieza correcta de las vistas, de la 2ª pieza.....1 punto



PRUEBA DE ACCESO A CICLOS FORMATIVOS DE GRADO MEDIO 2021

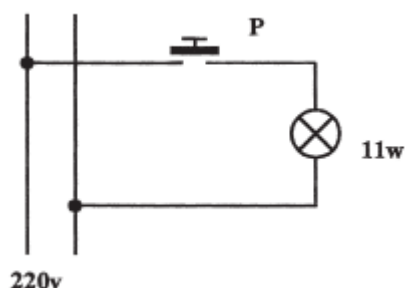
RESOLUCIÓN 11/2021 de 24 de enero

20-05-2021

TECNOLOGÍA

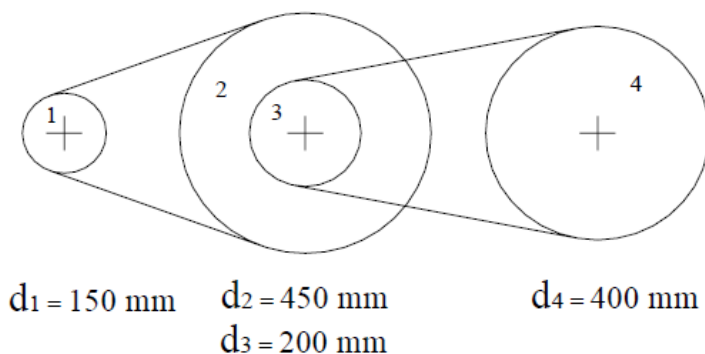
2. El circuito que controla el encendido y apagado de la bombilla de 11 W, que ilumina interiormente el frigorífico, se representa en el esquema adjunto. Cuando abrimos la puerta, el pulsador "P" cierra el circuito y la lámpara se ilumina en el interior del frigorífico. Sabiendo que la tensión de alimentación de la lámpara es de 220V:

- Determina la intensidad que circula por la lámpara cuando está abierta la puerta del frigorífico.
- Determina la intensidad que circula por la lámpara cuando está cerrada la puerta del frigorífico.....1 punto



3.- El mecanismo de la figura está compuesto por cuatro poleas unidas mediante correas. Las poleas 2 y 3 giran solidariamente. En la figura se muestra el diámetro de cada una de ellas..... 1 punto

- Calcula la velocidad de giro de la polea 2 sabiendo que la polea 1 gira a 30 r.p.m.
- Si la polea 1 gira en sentido de las agujas del reloj, ¿en qué sentido lo hará la polea 4?.



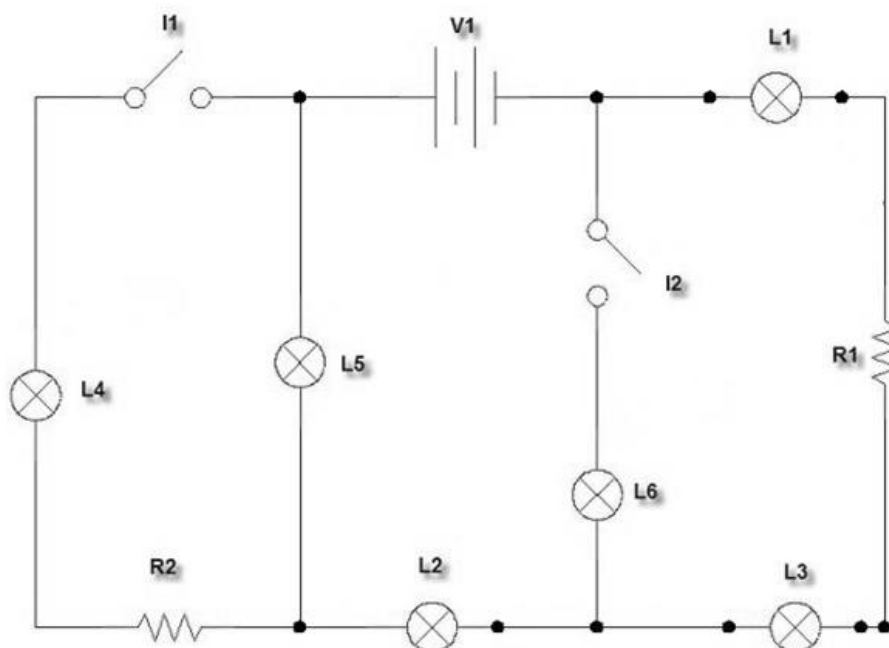
PRUEBA DE ACCESO A CICLOS FORMATIVOS DE GRADO MEDIO 2021

RESOLUCIÓN 11/2021 de 24 de enero

20-05-2021

TECNOLOGÍA

4. Observa con detenimiento el siguiente circuito y responde a las cuestiones que se plantean:



A. Indica marcando con una "x" qué bombillas se encenderán sin pulsar ninguno de los interruptores en el circuito anterior. (0.5 puntos)

L ₁	L ₂	L ₃	L ₄	L ₅	L ₆

B. Como ya sabes, los componentes principales de un circuito eléctrico son: generadores, receptores, elementos de control y conductores. Indica debajo de cada uno de los siguientes símbolos del circuito a qué componentes del mismo corresponden. (0.5 puntos)

PRUEBA DE ACCESO A CICLOS FORMATIVOS DE GRADO MEDIO 2021

RESOLUCIÓN 11/2021 de 24 de enero

20-05-2021

TECNOLOGÍA

5. Una, mediante flechas, los materiales indicados en la columna izquierda con el grupo al que pertenecen indicados en la columna de la derecha..1 punto

MATERIAL GRUPO	MATERIAL GRUPO
• Fundición gris	• Derivado de la madera
• Bronce	• Aleación de aluminio
• Latón	• Material férrico
• DM	• Aleación de cobre y estaño
• Chapa ocume	• Aleación de cobre y cinc